



COMUNE DI VALBRONA

DENOMINAZIONE DELL'OPERA:

STUDIO DELLA COMPONENTE GEOLOGICA, IDROGEOLOGICA  
E SISMICA DEL TERRITORIO COMUNALE DI VALBRONA  
(PROVINCIA DI COMO)

art.57 della L.R. n.12 dell'11 marzo 2005 per il Piano di Governo del Territorio  
D.G.R. n. 8/1566 del 22 dicembre 2005

COMMITTENTE:  
Comune di Valbrona - via Vittorio Veneto, 8 - 22039 Valbrona (COMO)

DATA:  
SETTEMBRE 2007

OGGETTO:

TITOLO:  
2b

SCALA:  
1:5.000

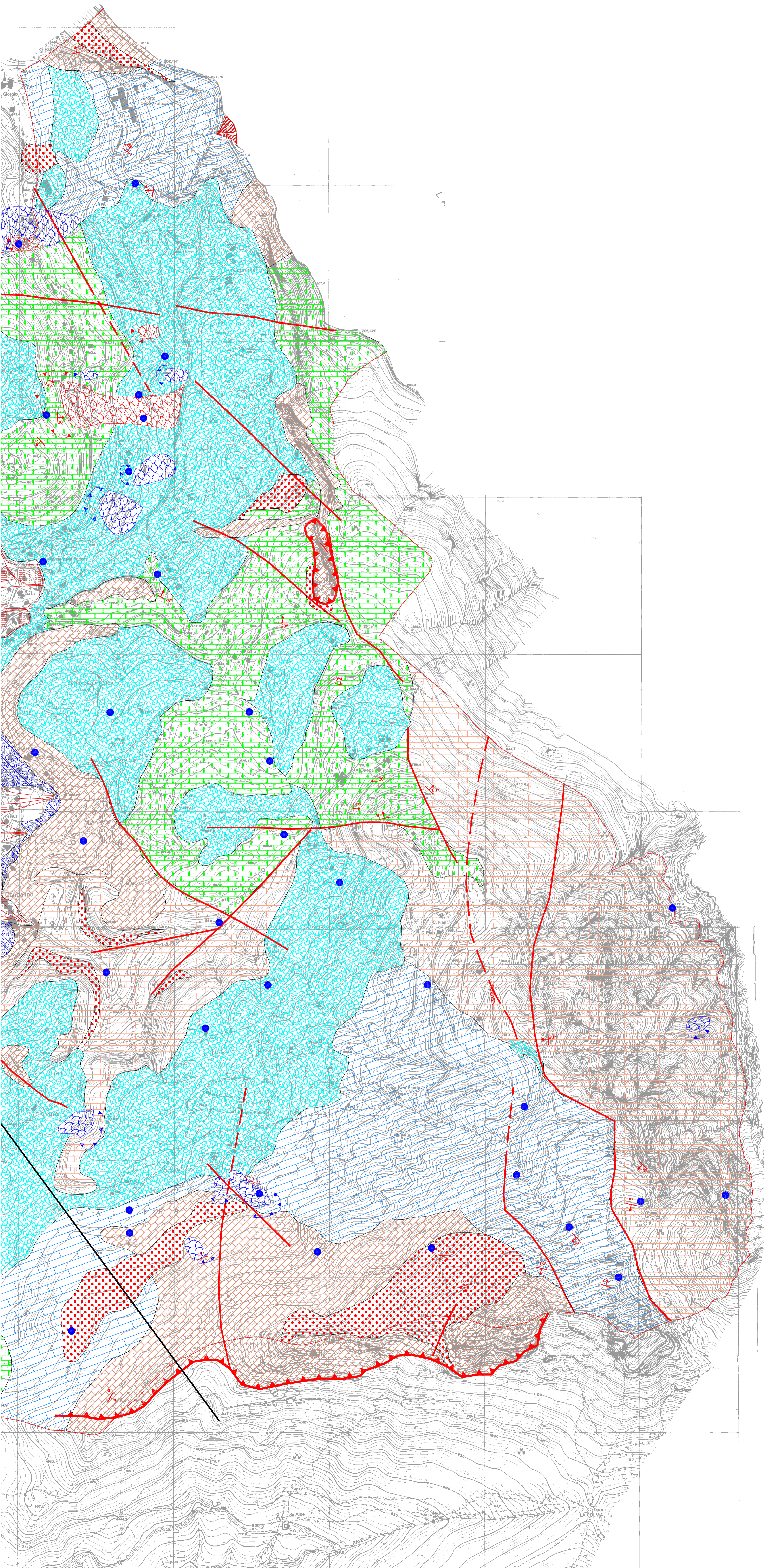
FASE DI ANALISI  
CARTA GEOLOGICA  
- SETTORE ORIENTALE -

FIRMA DEI COMMITTENTI:

FIRMA DEI PROGETTISTI:

STUDIO GEOLOGICO BONINSEGGNI E LAVENI ASSOCIATI  
via Galvani, 17 - 20033 Duino (MI) - Tel. 0362/709395 - e-mail: boninsegni.laveni@libero.it

IL PRESENTE ELABORATO È TUTELATO SUI DIRITTI D'AUTORE DALLE LEGGI (N. 633 DEL 30.04.1901) E (N. 645 DEL 14.03.1949) CON RIPRODUZIONE TOTALE O PARZIALE O IN QUALSIASI FORMA LA PRESENTI AUTORIZZAZIONE RISULTA PERMISSE



LEGENDA

DEPOSITI SUPERFICIALI

- CONOIDE ALLUVIONALE
- DETRITO DI FALDA
- DEPOSITO LACUSTRE E/O TORBOSO
- DEPOSITO MORENICO
- DEPOSITO FLUVIOGLACIALE

SUBSTRATO ROCCIOSO

- CALCARE DI MOLTRASIO
- DOLOMIA A CONCHODON
- CALCARE DI ZU
- DOLOMIA PRINCIPALE
- TRACCIA SEZIONE GEOLOGICA

- NICCHIA DI FRANA ATTIVA E ACCUMULO
- NICCHIA DI FRANA QUIESCENTE E ACCUMULO

ELEMENTI STRUTTURALI

- FAGLIA E/O FRATTURA
- SOVRASCORRIMENTO
- ZONA CATACLASATA
- GIACITURA ED INCLINAZIONE STRATI

ELEMENTI IDROGEOLOGICI

- SORGENTE